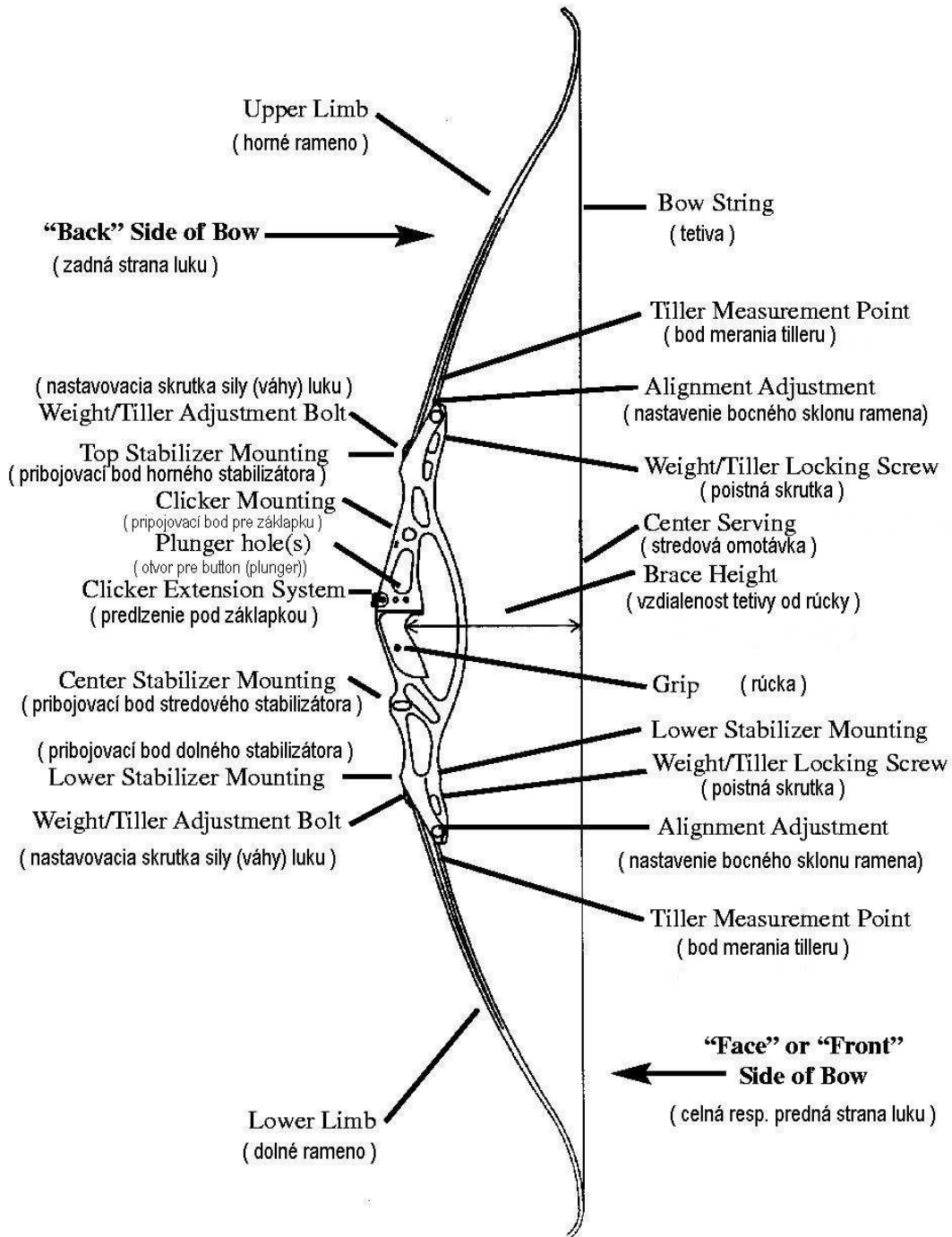


# Manuál

## TERMINOLÓGIA ZVRATNÉHO LUKU.



## Dĺžka luku

Dĺžka luku je vzdialenosť od špičky horného ramena po špičku dolného ramena nenapnutého luku meraného páskou sledujúcou ramená. V závislosti na výbere dĺžky stredovej rúčky (madla) a dĺžke ramien si môžete ušiť luk vyhovujúci vašim potrebám. V závislosti na nasledujúcej tabuľke zistíte dĺžku vášho luku.

Dĺžka madla	Dlhé ramená	Stredné ramená	Krátke ramená
krátke 23"	68"	66"	64"
dlhé 25"	70"	68"	66"

**Poznámka:** Výsledkom použitia krátkeho madla bude sila luku väčšia približne o 2 lb. ako je vyznačená sila (váha) na ramenách.

Príklad zistenia sily vášho luku :

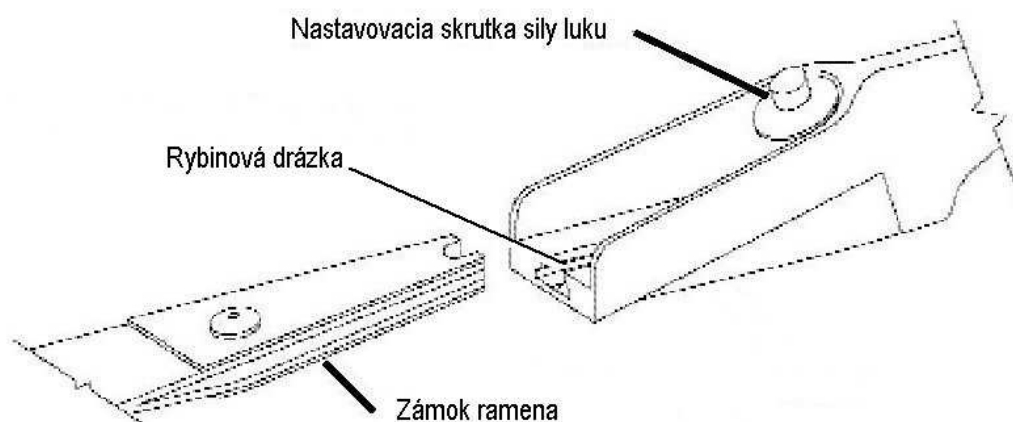
Ak použijete 25" madlo s dlhými ramenami o sile 34 lb. dostanete 70" dlhý luk o sile 34 lb. pri 28" náťahu. Ak tieto ramená použijeme na 23" madlo dostaneme 68" dlhý luk o sile 36 lb. pri 28" náťahu.

Sila označená na ramenách je meraná pri 28" náťahu podľa štandardu A.T.A. (Archery Trade Association). Náťah podľa A.T.A. je meraný  $26 \frac{1}{4}$ " od rúčky plus  $1 \frac{3}{4}$ ".

**Poznámka:** Sila vášho luku sa bude meniť v závislosti od náťahu. Pripočítajte resp. odpočítajte približne 2 lb. na každý 1" vášho náťahu nad resp. pod 28" štandard.

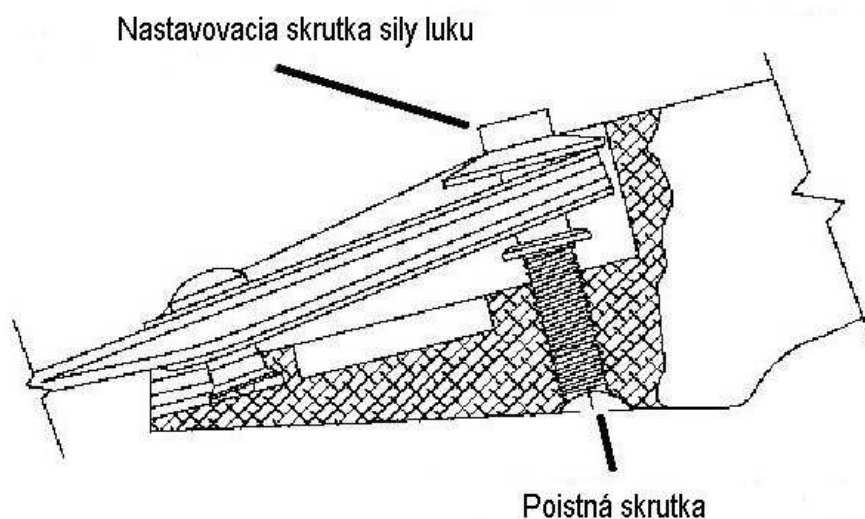
## Montáž ramien

Dajte každé rameno do správneho lôžka (označenie je na spodnom ramene). Opatrne vložte zámok ramena do rybinovej drážky na madle a zatlačte ramená až budete počuť cvaknutie, ktoré indikuje bezpečné usadenie ramien.



## Nastavenie sily luku

Hoyt luky, ako aj iné používajúce zámky Hoyt sú vybavené systémom nastavenia sily a tilleru. Nastavovacia skrutka je používaná na nastavenie sily ramien a tilleru.

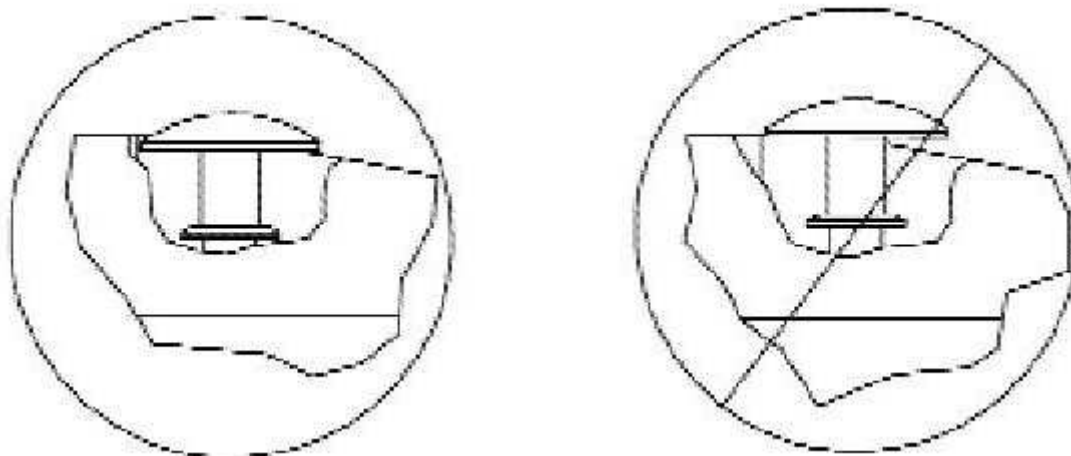


Silu je pri väčšine lukov možné nastaviť v rozsahu približne  $\pm 5\%$

Nastavovanie prevádzame na nenapnutom luku. Pred nastavovaním sily ramien, uvoľníme zaist'ovacu skrutku. Doťahovaním nastavovacej skrutky zvyšujeme silu luku, povolovaním znižujeme. Po nastavení pred strieľaním dotiahnite zaist'ovacu skrutku.

### Upozornenie:

Nenastavujte silu na žiadnom nastavovacom luku za limit ukázaný na obrázku. Nastavovacia skrutka by nikdy nemala vyčnievať nad madlo. Najmenej 6 závitov nastavovacej skrutky musí byť zatočených v madle.



## Nastavenie tilleru

Tiller je vzdialenosť je vzdialenosť medzi tetivou a ramenom v mieste ako je to vyznačené na obrázku. Hlavnou úlohou tilleru je umožniť strelcovi jednoduchšie a komfortnejšie mieriť počas ťahania. K nastaveniu tilleru odmeriame tieto vzdialenosti na oboch ramenách. Keď na začiatku zložíte svoj luk dokopy, doporučujeme začať s pozitívnym tillerom  $0 \div 3$  mm. ( To znamená, že dolná miera je o  $0 \div 3$  mm menšia ako horná miera. )

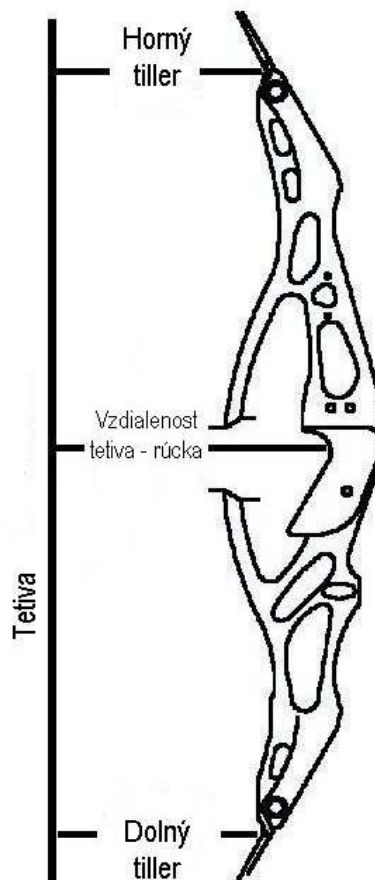
Tiller môže byť natanený tak, aby pasoval každému individuálne. Ak zistíte, že váš zameriavač sa pri ťahaní dvíha hore, dotiahnite jemne dolné rameno resp. povoľte horné rameno. Ak zameriavač pri ťahaní klesá urobte opačné nastavenie.

Upozornenie: Nastavovaním tilleru zmeníte polohu miesta, kde zakladáte šíp na tetivu (lôžka).

## Nastavenie vzdialenosti tetiva – rúčka

(„Brace Height“ alebo „fistmele“)

Toto je kolmá vzdialenosť tetivy od rúčky (dotykového bodu na rúčke). Táto vzdialenosť je dôležitá pre ladenie luku. Nasledujúca tabuľka ukazuje doporučené vzdialenosti pre zvrtné luky.



## Štandardné ramená

Dĺžka madla	Dlhé ramená	Stredné ramená	Krátke ramená
krátke 23“	21,5 ÷ 23,5 cm	21 ÷ 22,8 cm	20,5 ÷ 22 cm
dlhé 25“	22 ÷ 24 cm	21,5 ÷ 23,5 cm	21 ÷ 22,8 cm

**Poznámka:** Pre FX ramená je potrebné pridať 1/2 “

Jemné doladenie tejto vzdialenosti je možné skrúcaním tetivy. Skrúcaním tetivy zväčšujeme túto vzdialenosť odkrúcaním znižujeme. Všeobecne Hoyt neodporúča viac ako 50 a menej ako 10 skrútení tetivy. Optimálna „Brace Height“ dáva jemný (hladký) výstrel, dobrý let šípu, zoskopený sústrel šípu a často aj najtichší výstrel.

## Správna dĺžka tetivy.

V závislosti na kombinácii dĺžky madla a ramien môžete použiť nasledujúce dĺžky tetív. Dĺžka tetivy je približne o 3“ menej ako dĺžka luku. Nasledujúca tabuľka ukazuje aktuálne dĺžky podľa Hoyt USA v závislosti na dĺžke luku.

	<b>Dlhé ramená</b>	<b>Stredné ramená</b>	<b>Krátke ramená</b>
krátke madlo 23“	68“ luk	66“ luk	64“ luk
dĺžka tetivy	165 cm	160 cm	155 cm
dlhé madlo 25“	70“ luk	68“ luk	66“ luk
dĺžka tetivy	170 cm	165 cm	160 cm

Vybraté z originálneho dokumentu :

[http://www.hoytusa.com/technical/images/2004\\_Recurve\\_Manual.pdf](http://www.hoytusa.com/technical/images/2004_Recurve_Manual.pdf)